

アプリの使い方

① 二次元コードをカメラで読み込む

1

iOS版

Android版



※下図枠内の部分をタッチ
(端末により表示が異なります)



2

② 「Auris」を
ダウンロード

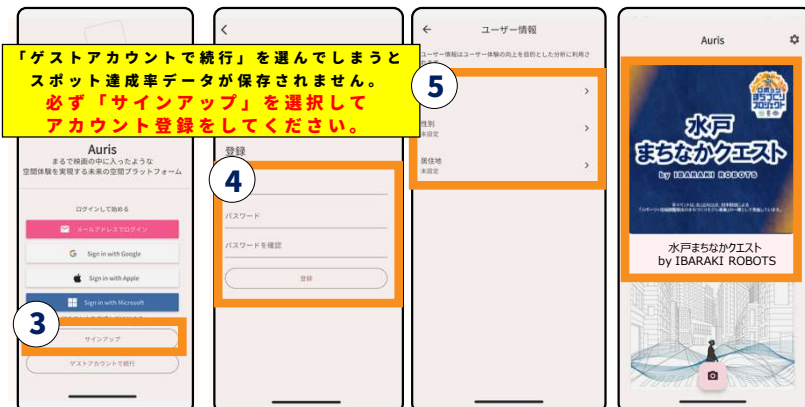


③ 「Auris」を起動し「サインアップ」を選択

④ メールアドレスとパスワードを登録

⑤ 生年月日、性別、居住地を入力

体験準備完了♪



2回目以降は「メールアドレスでログイン」すると続きから再開できます。

各スポットでの遊び方

① 音声を聴きたい「スポット」を選択

② 体験画面を開いたら「体験する」を選択

③ 指示された対象物にカメラをかざす

※安全な場所で立ち止まって音声を楽しもう

各スポットをめぐってこれを繰り返していこう



体験を中断せず最後まで聞き終えるとスポット達成となります。

対象物を **なでる** ようにかざすのがコツ♪

ゲーム全体の流れ

スタート



まちづくりステーション
(水戸エクセル本館3階)

全24スポット・推奨時間: ~16:00頃まで

練習用



水戸黄門

助さん・格さん像

水戸の歴史
8スポット

街並みめぐり
8スポット

お店めぐり
7スポット

好きなスポットを最低3つ体験

ゴールした後もイベント期間中は

全スポットいつでも自由に体験可能です

ゴール



M-SPO

(まちなか・にぎわい・広場)

まちづくりステーション(※)で
水戸まち限定カード
をもらおう(無くなり次第終了)



アンケート回答者に
水戸まち限定カードプレゼント
※営業時間中のみのお渡しです

- ・ はじめての方は<スタート>⇒<練習用>⇒<最低3スポット体験>⇒<ゴール>の順でまちめぐりを楽しみましょう。
- ・ 一度ゴールした後は、順番を問わず、全スポットいつでも自由に体験可能になります。
- ・ 同じ色のカテゴリをすべて体験すると、ゴール時に「選べるスペシャルエンディング」が体験できるようになります。
- ・ アカウント登録していれば、いつでも自由に中断・再開可能です。無理なくご自分のペースで、ゴールを目指してみましょう。

Q：音が再生されない

よくあるご質問

A：音量がゼロになっていないかお確かめください。

または、一度アプリを再起動し、アプリ上に示された場所で、立ち位置やカメラの角度を変えながら、対象物をゆっくりとなでるようにカメラをかざしてみてください。

尚、お手持ちの機種や通信状況によっては、うまく体験できない場合もございますので予めご了承下さい。

Q：途中でやめたい、途中から再開したい

A：途中での中断、途中からの再開はいつでも可能です。中断したい場合は、好きなタイミングでアプリを

終了してください。再開したい場合は、アプリをもう一度起動し「水戸まちなかクエスト」を選択して、好きなスポットから再開することができます。お時間のあるときに、ぜひゴールを目指してみてください。

Q：「スポット」の場所がわからない

A：チラシ裏面の地図、アプリ内のマップの他、銅像の立札、施設の案内板等も参考に探してみてください。

尚、施設によっては店休日・休館日もあるため、訪問の際は施設の営業日・開館情報をご確認ください。

Q：水戸まち限定カードはどこでもらえるの？

A：スタート後「練習用＋最低3スポットを体験」すると「アンケートフォーム」が表示されます。

まちづくりステーション(※1)にいるスタッフに「回答が送信されました」の画面をご提示いただくと

「水戸まち限定カード」をお一人様につき一枚まで(※2)プレゼントいたします。(無くなり次第終了)

(※1)まちづくりステーションの営業時間は、ホームページ又は店頭に掲示している営業カレンダーをご確認ください。

(※2)複数名・グループで端末1台で一緒に体験された場合は、グループの方全員に1枚ずつプレゼントします。

Q：音を聞き逃した、よく聞こえなかった

A：各スポットでの体験は何度でも繰り返し可能です。周囲が静かになるのをお待ちいただき、スマートフォンの端末の音量調整の上、もう一度「体験する」からやり直してみてください。

Q：イヤホン・ヘッドホンを持っていない、忘れてしまった

イヤホン等の装着を推奨していますが、イヤホン等がなくても再生されますので未装着でお楽しみください。

ただし、周囲の方のご迷惑にならないよう、音量の大きさにご配慮をお願いします。

Q：スマートフォンが1台しかない（子どもと一緒に楽しみたい）

A：お子さまからは目を離さず周囲に十分注意してご体験ください。お子さまと1台で一緒に楽しむ場合は、

イヤホンを片耳ずつで分けて着けて聴く、イヤホンを外して直接音声を聴くなどの方法でお楽しみください。

尚、達成したスポット数や、称号はアカウント別のデータとなりますので、

ご家族やご友人と達成率を競いたい場合は、スマートフォン端末とアカウントは1人1つずつご用意ください。

注意事項・免責事項

(注意事項)

- ・通信状況が悪い場合、対応端末以外の場合、ご体験いただけない場合がございます。予めご了承ください
- ・本体験は建物、銅像、看板等をカメラで読み込む技術を使用しているため、天候の悪い日、遅い時間帯などの周囲の明るさが不十分な場合にはうまく体験が再生されない場合があります。(体験推奨時間：～16:00頃まで)
- ・一部スポットでは施設内をめぐる体験がございます。各施設の休館日をご確認の上、まちめぐりをお楽しみください。
- ・適宜休憩を取りながらお楽しみください。万が一体調が優れない場合は、無理をせず、日を改めてお楽しみください。
- ・歩きながらのスマートフォン操作は絶対におやめください。歩道の中に入り、車の通行などの周囲の安全を確認し、周囲の人や物にぶつからないように必ず立ち止まった状態でご体験ください。

(免責事項)

- ・本体験中の音声を、画面録画機能等を用いて保存、SNS等に無断アップロードすることはご遠慮ください。
- ・本イベント参加中の事故やトラブル、怪我、損害に関しては、一切責任を負いません。
- ・本イベントは予告なく変更、中止する場合がありますので、ご了承ください。
- ・本イベントに参加することで、以上の注意事項にご同意いただいたものとしますので、ご了承ください。

対応端末

<対応端末>

iPhone：iOS 15.0以降、2018年以降に発売の機種（iPhoneXR以降、iPhoneSEは第2世代以降）

Android：Android 12以上（最新バージョン推奨）、ARCore対応機種（必須）

※通信料はお客様負担となります。予めご了承ください。

※メモリ3GB以上の端末でのご利用を推奨しております。

※通信環境が不十分な場合、対象物の読み取り、体験のダウンロードまでに時間がかかる場合がございます。

※スマートフォンの操作方法等ご不明点は端末メーカー又はご契約先の携帯電話会社にご確認ください。